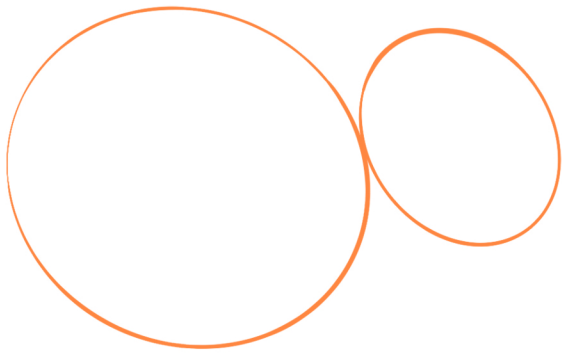
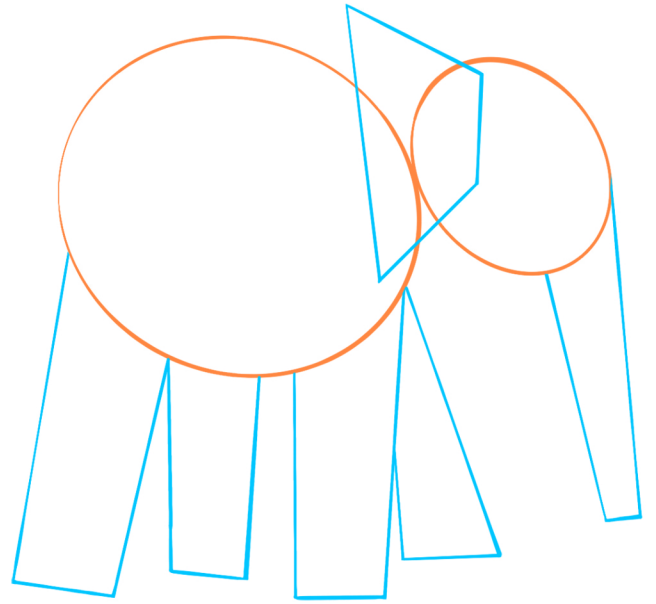


l'éléphant

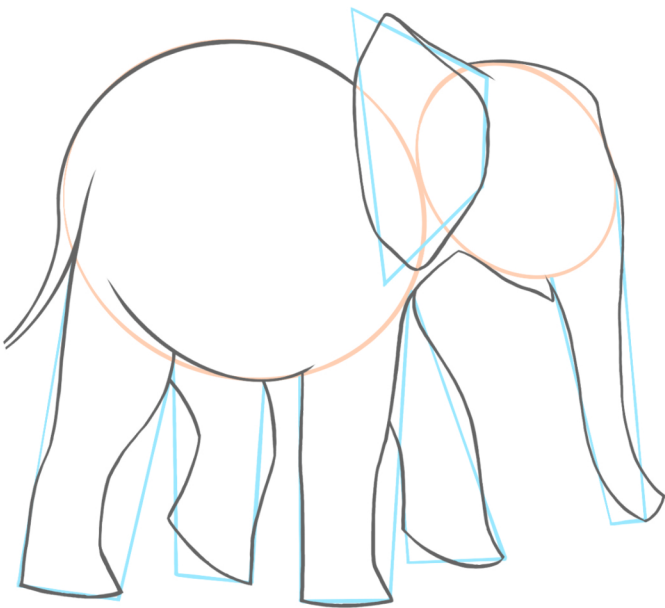
(niveau sans défenses)



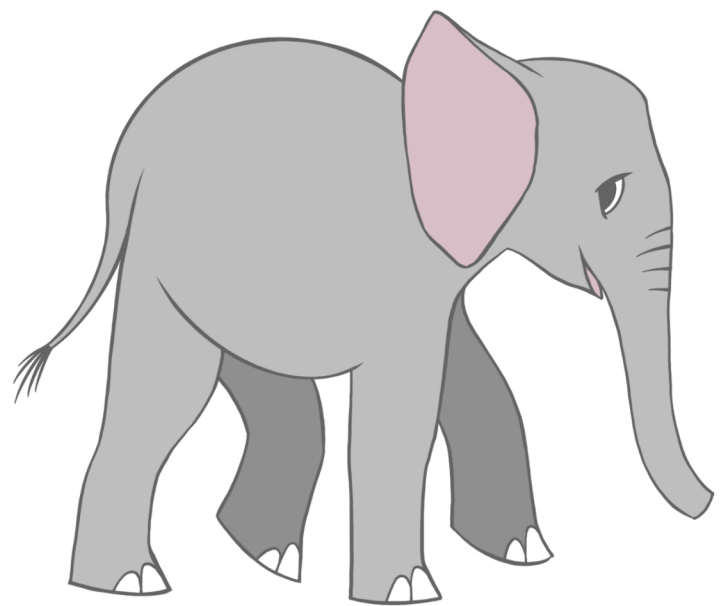
1 au crayon fais un cercle pour le corps et un cercle pour la tête



2 au crayon trace les formes pour l'oreille, la trompe et les quatre pattes



3 au stylo ou au feutre affine les traits: l'oreille, les courbes du corps et les pattes. esquisse la queue et la bouche.



4 ajoute les détails: les yeux, la bouche, les poils de la queue, les ongles aux pattes et les traits sur la trompe. il ne te reste plus qu'à colorier!